

Herritarrekin datuak aztertu eta bisualitzatzeko esperientzia bat

TABAKALERA



HIRIKILABS

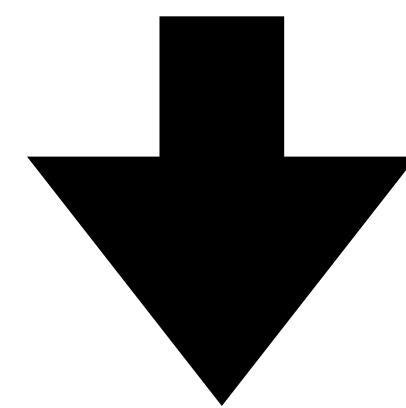


- Herritar berrikuntzarako gune
- Prototipatuz abiatu —> ENTZUN!
- Amateurra, disziplina artekoa, minoritarioa...
- Komunitateak bistaratu

Herritarrek beraien lekuaren, gaitasunaren
eta arduraren garrantziaren
kontzientzia hartzea helburu
(teknologiarekiko, baina ez bakarrik)

Teknologia aitzakia da

teknologia ireki,
aldatu,
hackeatu



instituzioa barnetik eraldatu

Zer egiten dugun



EHUNGINITZA ESPERIMENTALA



DONOSTITRON



*** Donostia TRON ***

SELECT GAME

- Avoid The War
- Freedom
- Hasanona Fatatan
- Refugiatlon
- > Scaptron
- Toys R Arms
- Turban Flee
- Pong-a-Tron



0-6 GUINEA



HITZ MACHINE

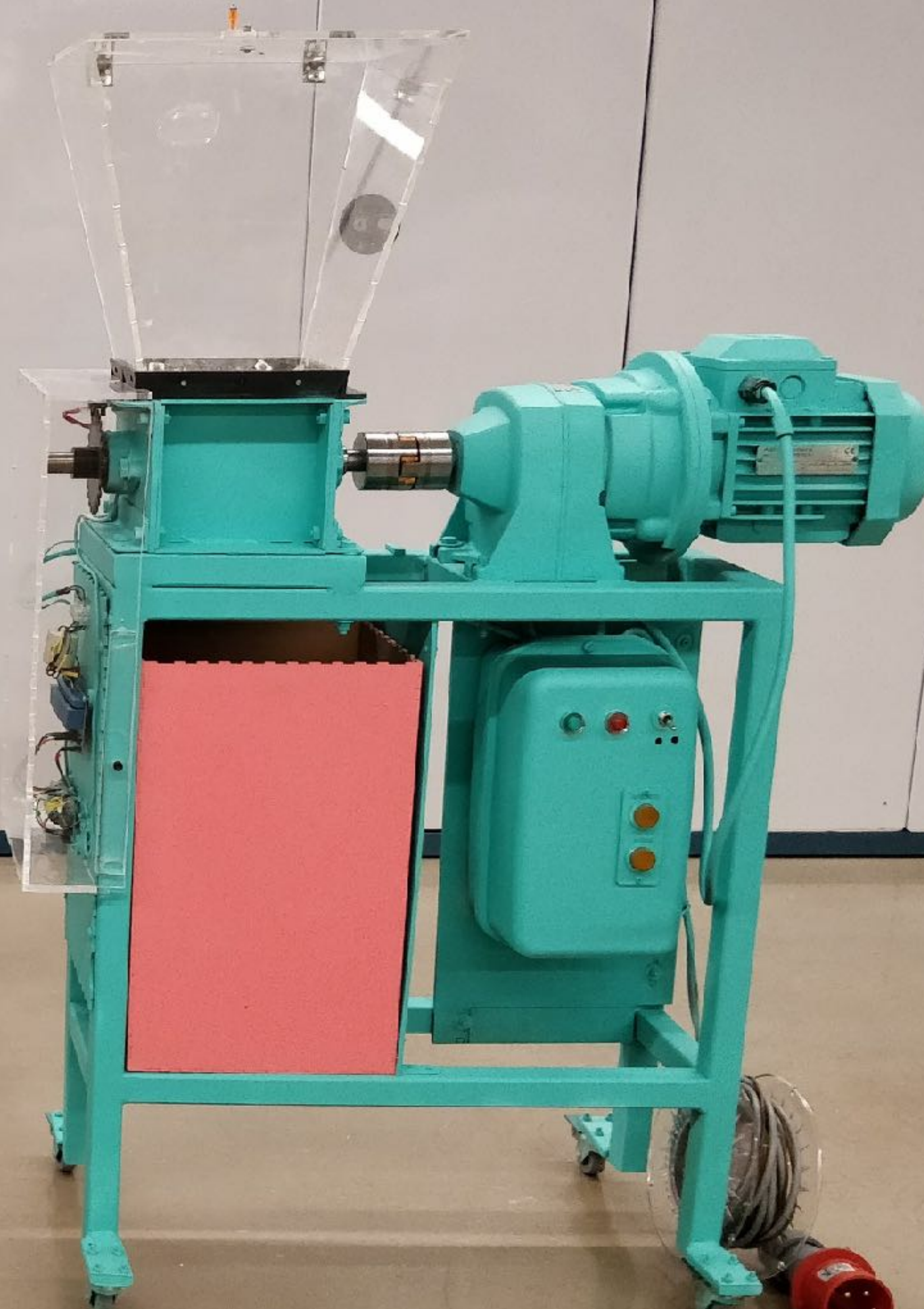
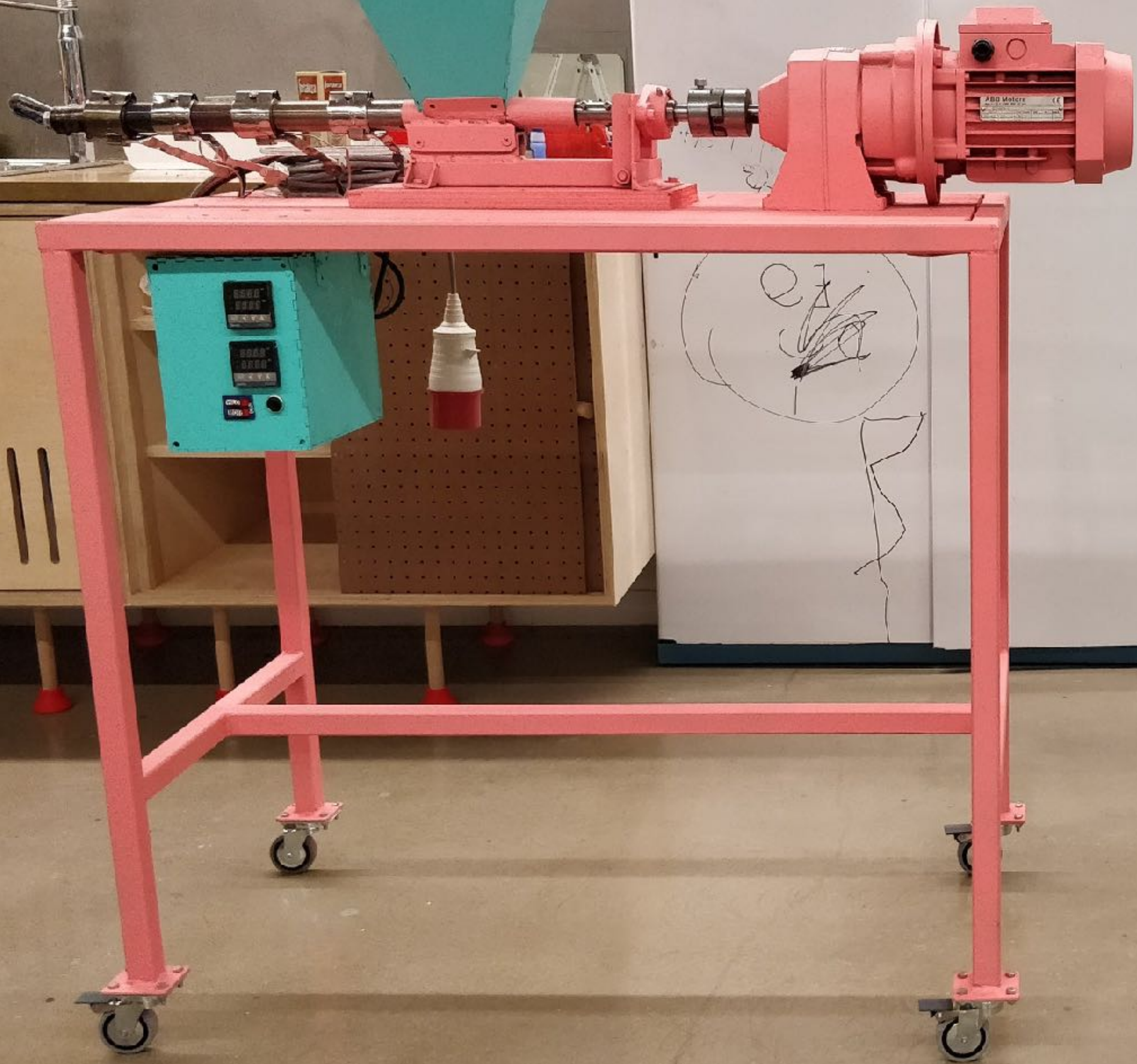
Hitz
Machine





KATXARRAROAK

limpia
recoge
que uti... es



JOLABS



DESIGNUIREKIA



EH AEROSPACE







IKASGELATIK LABORATEGIRA

Hezkuntzan laborategi irekiak
diseinatzeko topaketa



INTEERA
SALIDA



(

...eta datuak?

)

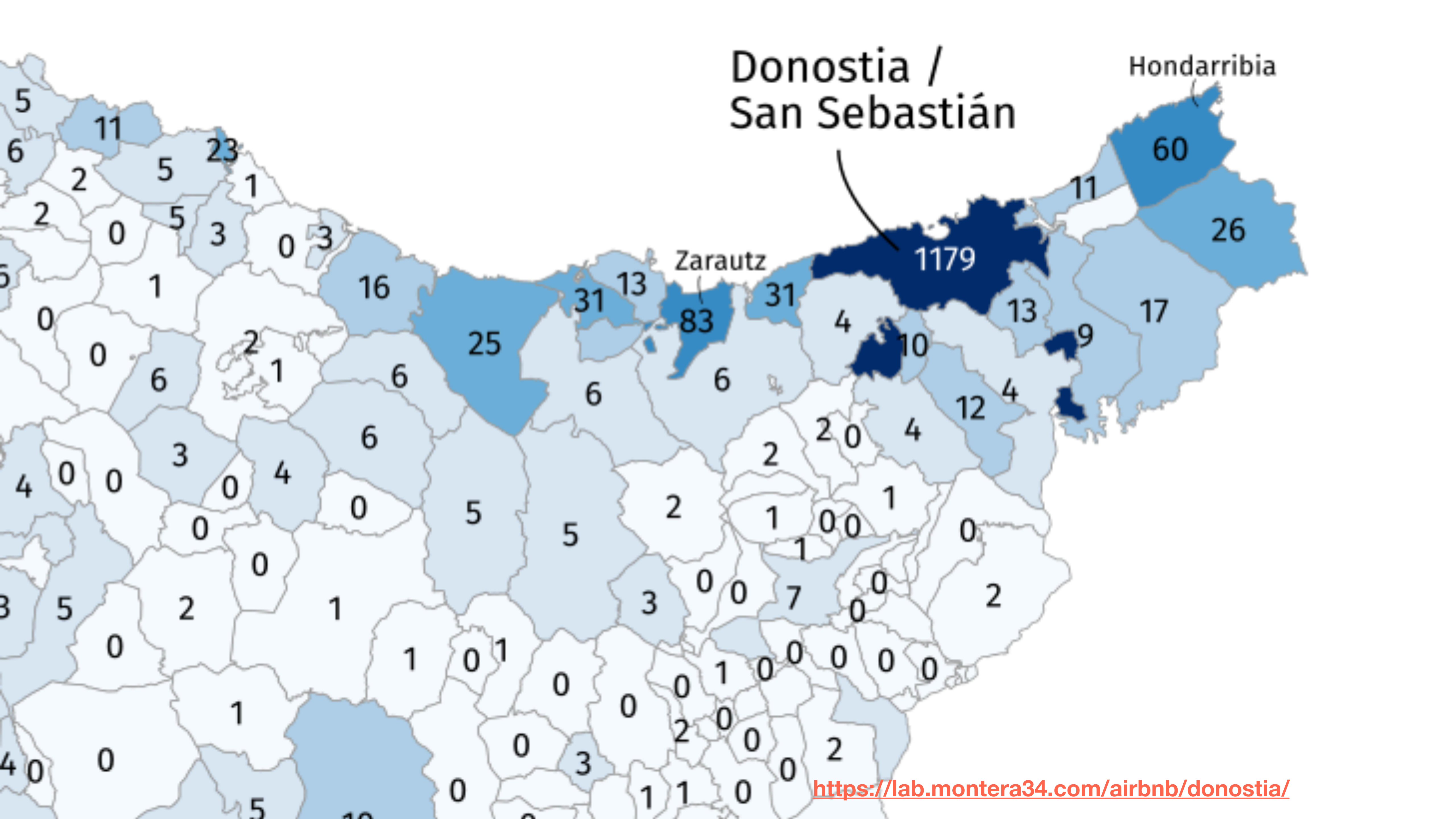
MAPS + DATA



A group of people are seated at long wooden tables in a bright, open-plan office or co-working space. They are focused on their laptops, with some looking at the camera. The environment is modern and collaborative, with various office supplies and equipment visible on the tables. The background shows other people working and a large, open area with a high ceiling and large windows.

AIRBNB EFEKTUA

- Montera34
- 2017ko Apirilean abiatu
- 3 txosten Donostian
- Madrid, Barcelona...



Donostia /
San Sebastián

Hondarribia

Zarautz

DATA
COMMONS
LAB

DATA
COMMONS
LAB

data
commons
lab

Data
Commons
Lab
DATA
COMMONS
LAB

Data
Commons
Lab

data
commons
lab

D C L
A B
L
D A C
E

DATA
COMMONS
LAB

D C
L +

D C L

D C
L

Data
Commons
Lab

D C L

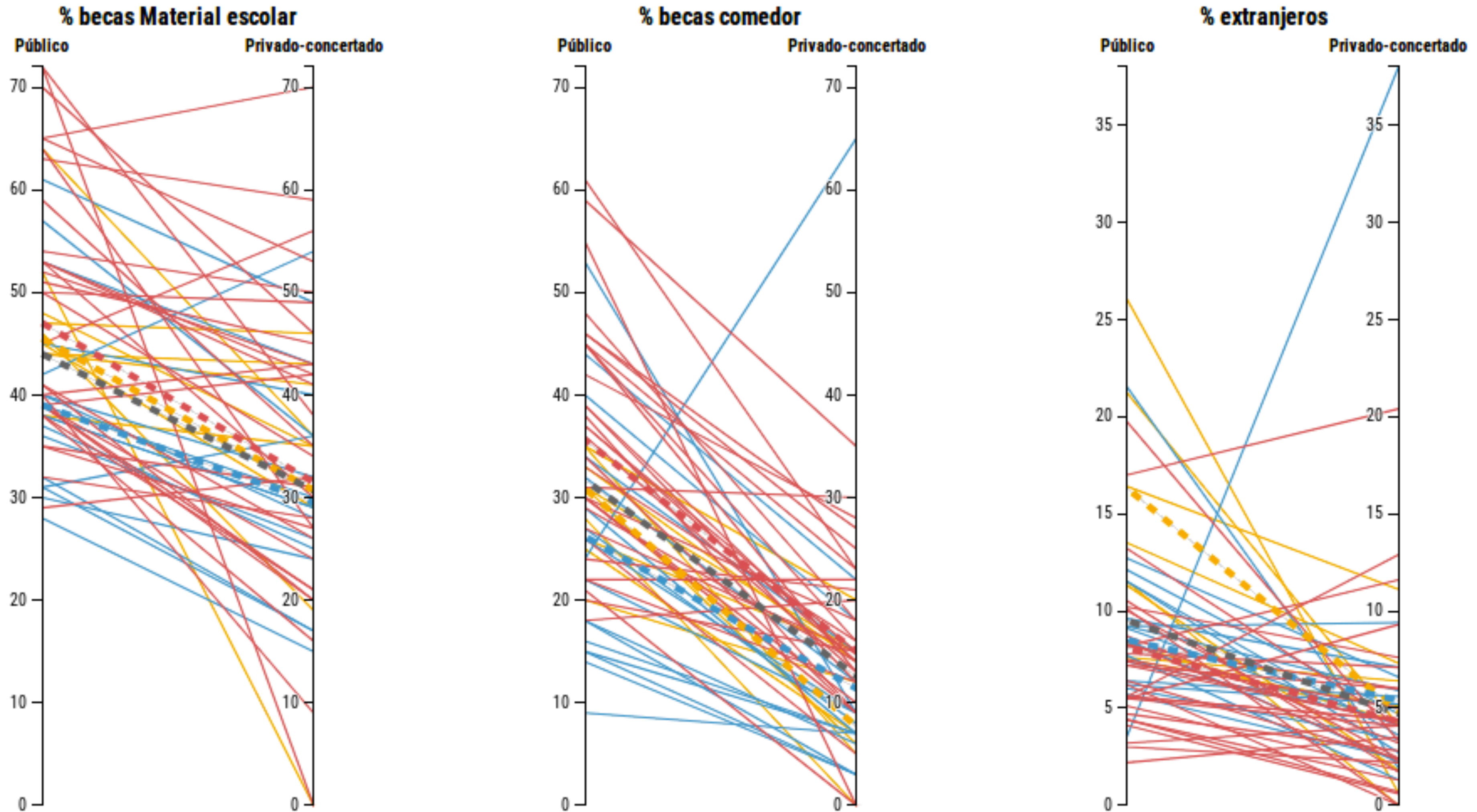
DATA
COMMONS
LAB

- DataHippo.org
- Encuentro de iniciativas para la transparencia

Segregación público-privada en educación en zonas escolares de Euskadi

Cada línea es una zona escolar. Pasa el cursor para descubrir más información.

— Araba — Gipuzkoa — Bizkaia — Media (ponderada)



Datos del curso 2014-2015. Los datos de alumnado becado son para todas las etapas. El de número de extranjeros para Educación básica (educación primaria y ESO).

Fuente de los datos: La educación Euskadi 2013-2015. Consejo Escolar de Euskadi. Departamento de educación. Gobierno Vasco. Vitoria-Gasteiz, 2016.

<https://lab.montera34.com/segregacionescolar/>

+partekatzea
+ezagutza irekitzea
=Boteretzea

Mila esker.

@hirikilabs

www.tabakalera.eu/eu/laborategiak

TABAKALERA



HIRIKILABS